



ENROLLADORES DE CABLE

Selección,
innovación,
rendimiento

Su proveedor integral de
herramientas
y accesorios hidráulicos



SISTEMAS DE ENROLLADO DE CABLE

ENROLLADORES DE CABLE PARA CARGADORES CON RUEDAS



Los sistemas de enrollado de cable CWS® están revolucionando la manipulación de cables eléctricos. Un sistema de despliegue y recolección de cables de alta resistencia para operaciones a cielo abierto y subterráneas. Cuenta con una estructura robusta y está diseñado para facilitar el mantenimiento y simplificar el funcionamiento.

AHORRE TIEMPO Y DINERO

- Mayor eficiencia: recoja y extienda cables más rápido
- Reducción del tiempo de inactividad: haga que las máquinas estén siempre perforando y cargando más
- Reducción de daños en los equipos: menos daños en cables y acopladores
- Reducción de los costos de trabajo:
 - Posiblemente se necesiten menos personas de apoyo.
 - Ejecución y finalización más rápidas de los procedimientos.
- Reducción de los costos de manipulación
- Reducción de los costos de reparación y mantenimiento de los cables

UN ENTORNO DE TRABAJO MÁS SEGURO

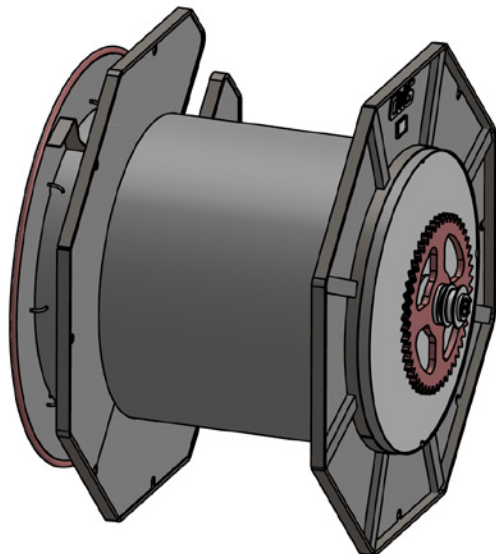
- Reducción de las lesiones
- Menos personal en territorio trabajando alrededor de las máquinas en movimiento, por lo que se reduce el riesgo de incidentes
- Los tambores de caras octogonales se eligen para garantizar que no puedan rodar cuando se almacenan

OPCIONES DE MONTAJE

- Montaje con pasador o conexión rápida



ESTILO OCTOGONAL



ESPECIFICACIONES DEL MODELO OCTOGONAL

CON ÁREA DE ALMACENAMIENTO PARA CONECTORES (ACOPLADOR) Diámetro interior: 142 CM* /
Diámetro exterior: 239 CM

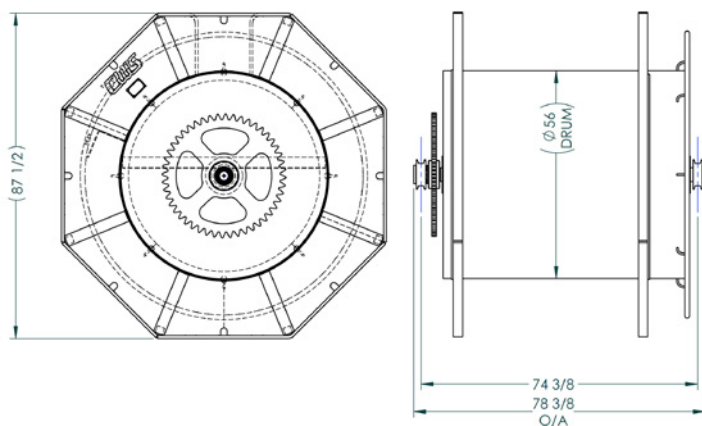
ANCHO TOTAL 199 CM

CAPACIDAD DE CARGA DE CABLE DE 2.75" DE DIÁMETRO EXTERIOR 364 M

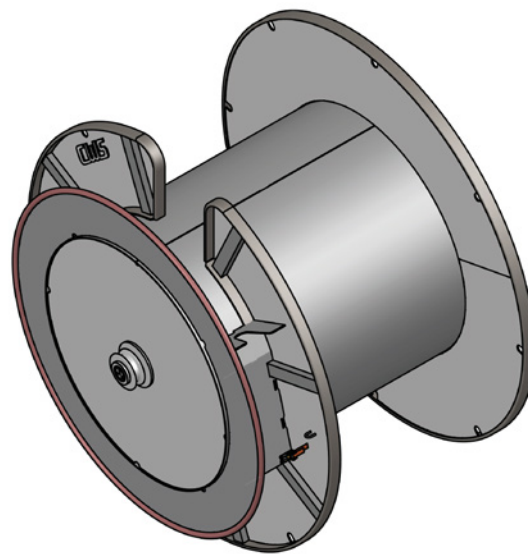
CAPACIDAD DE CARGA DE CABLE DE 3.00" DE DIÁMETRO EXTERIOR 347 M

CAPACIDAD DE CARGA DE CABLE DE 3.25" DE DIÁMETRO EXTERIOR 235 M

CAPACIDAD DE CARGA DE CABLE DE 3.50" DE DIÁMETRO EXTERIOR 210 M



ESTILO REDONDO



ESPECIFICACIONES DEL MODELO REDONDO

CON ÁREA DE ALMACENAMIENTO PARA CONECTORES (ACOPLADOR) Diámetro interior: 142 CM* /
Diámetro exterior: 239 CM

ANCHO TOTAL 199 CM

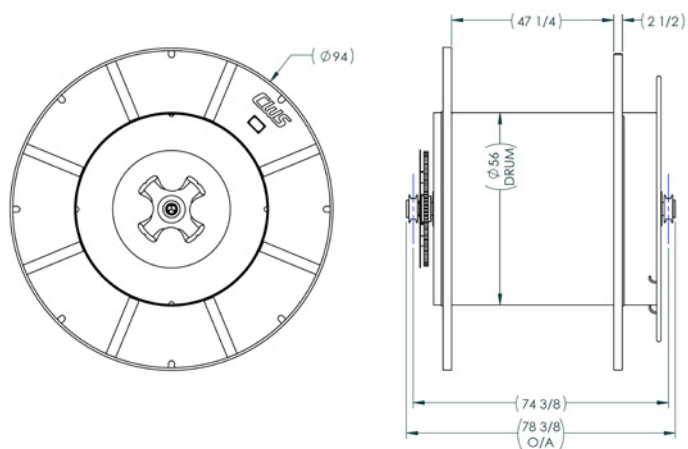
CAPACIDAD DE CARGA DE CABLE DE 2.75" DE DIÁMETRO EXTERIOR 473 M

CAPACIDAD DE CARGA DE CABLE DE 3.00" DE DIÁMETRO EXTERIOR 453 M

CAPACIDAD DE CARGA DE CABLE DE 3.25" DE DIÁMETRO EXTERIOR 308 M

CAPACIDAD DE CARGA DE CABLE DE 3.50" DE DIÁMETRO EXTERIOR 290 M

CAPACIDAD DE CARGA DE CABLE DE 3.75" DE DIÁMETRO EXTERIOR 272 M



**SELECCIÓN.
INNOVACIÓN.
RENDIMIENTO.**



PALADIN®