



# ENROLADORES DE CABOS

Seleção,  
inovação,  
desempenho

Sua loja completa para ferramentas  
e acessórios hidráulicos





# SISTEMAS DE ENROLAMENTO DE CABOS

## ENROLADORES DE CABOS PARA CARREGADEIRAS DE RODAS



Os sistemas de enrolamento de cabos CWS® estão revolucionando o manuseio de cabos elétricos. Um sistema de recolhimento/recuperação de cabos para serviços pesados em operações subterrâneas e a céu aberto. Construído de forma robusta e projetado para facilitar a manutenção e simplificar a operação.

### ECONOMIZE TEMPO E DINHEIRO

- Maior eficiência: recolha e coloque os cabos mais rapidamente
- Redução do tempo de inatividade: mantenha suas máquinas perfurando e carregando mais
- Redução de danos aos equipamentos: danos aos cabos e acopladores
- Redução dos custos de mão de obra:
  - Potencialmente, menos pessoas de suporte necessárias
  - Conclusão/operação mais rápida dos procedimentos
- Redução dos custos de manuseio
- Redução dos custos de reparo/manutenção de cabos

### AMBIENTE DE TRABALHO MAIS SEGURO

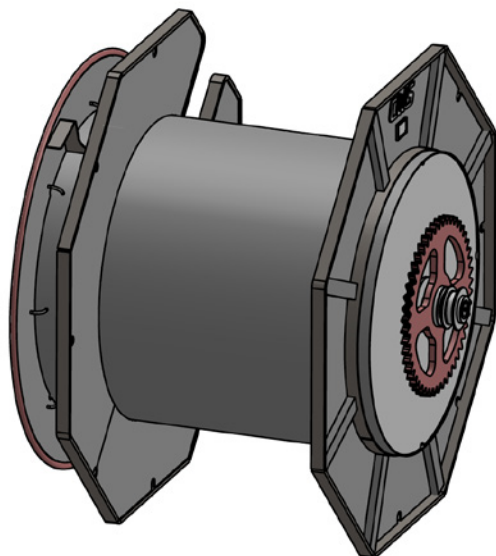
- Redução das lesões
- Menos equipe de solo trabalhando perto de máquinas em movimento reduz o risco de incidentes
- Os tambores com lados octogonais são escolhidos para garantir que não rolem octogonais estiverem armazenados

### OPÇÕES DE MONTAGEM

- Conexão por pinos ou engate rápido

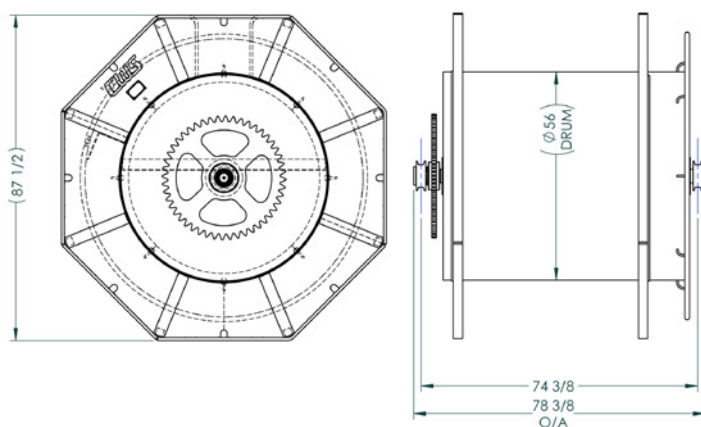


## ESTILO OCTOGONAL

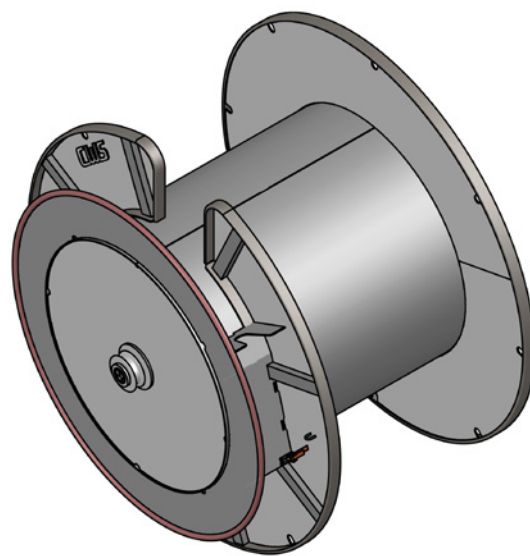


### ESPECIFICAÇÕES DO MODELO OCTOGONAL

ÁREA DE ARMAZENAMENTO PARA O PLUGUE (ACOPLADOR) DO CONTRAPESO	142 CM D.I. / 239 CM D.E.
LARGURA TOTAL	199 CM
CAPACIDADE DE TRANSPORTE DE CABOS COM 2,75" DE DIÂMETRO EXTERNO	364 M
CAPACIDADE DE TRANSPORTE DE CABOS COM 3,00" DE DIÂMETRO EXTERNO	347 M
CAPACIDADE DE TRANSPORTE DE CABOS COM 3,25" DE DIÂMETRO EXTERNO	235 M
CAPACIDADE DE TRANSPORTE DE CABOS COM 3,50" DE DIÂMETRO EXTERNO	210 M

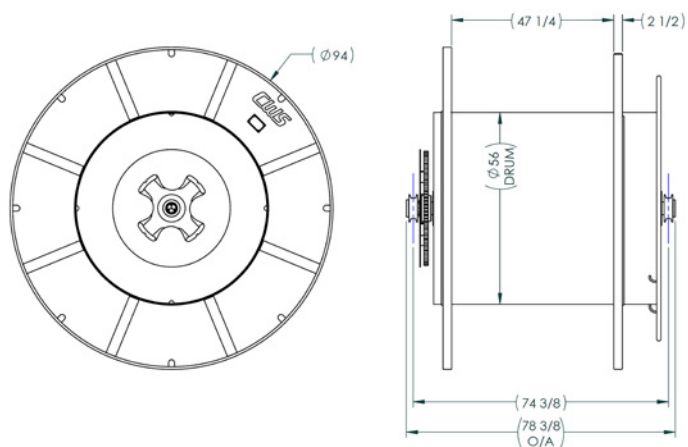


## ESTILO REDONDO



### ESPECIFICAÇÕES DO MODELO REDONDO

ÁREA DE ARMAZENAMENTO PARA O PLUGUE (ACOPLADOR) DO CONTRAPESO	142 CM D.I. / 239 CM D.E.
LARGURA TOTAL	199 CM
CAPACIDADE DE TRANSPORTE DE CABOS COM 2,75" DE DIÂMETRO EXTERNO	473 M
CAPACIDADE DE TRANSPORTE DE CABOS COM 3,00" DE DIÂMETRO EXTERNO	453 M
CAPACIDADE DE TRANSPORTE DE CABOS COM 3,25" DE DIÂMETRO EXTERNO	308 M
CAPACIDADE DE TRANSPORTE DE CABOS COM 3,50" DE DIÂMETRO EXTERNO	290 M
CAPACIDADE DE TRANSPORTE DE CABOS COM 3,75" DE DIÂMETRO EXTERNO	272 M





**SELEÇÃO.  
INOVAÇÃO.  
DESEMPENHO.**



**PALADIN®**